



PIANO DEL PARCO

Settore : Idrologia, Geologia, Litologia

CARTA DEI GEOSITI E DEI GEOTOP

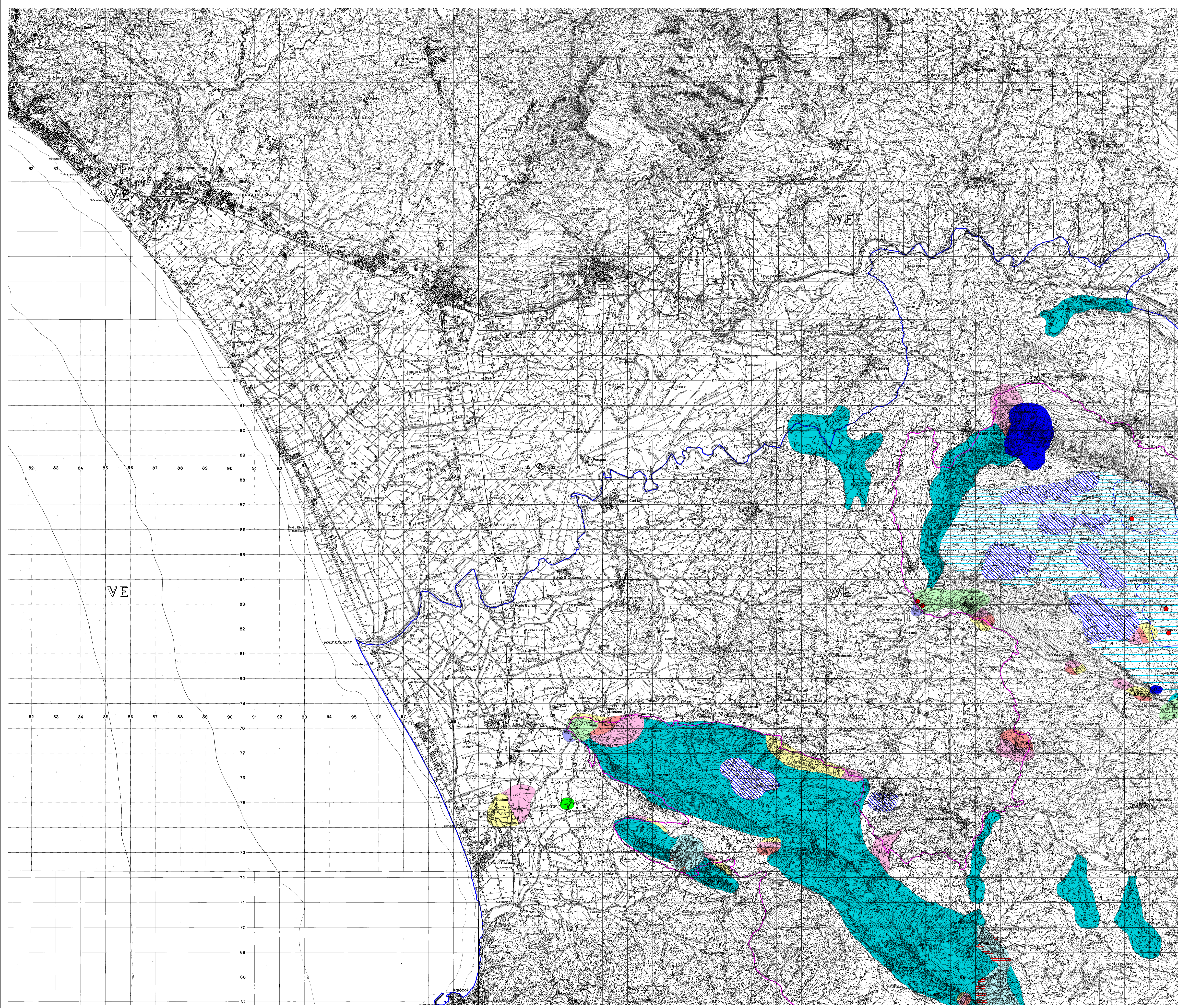
Quadrante 4 nord-ovest

A cura di :
Prof. Geol. Santangelo N.
Dott. Geol. Santo A.

Collaborazione:
Dott. Geol. Guida D.

IL RESPONSABILE DEL SETTORE
Prof. Ing. Fabio Rossi

IL DIRETTORE DEL C.U.G.R.I.
Prof. Ing. Leonardo Cascini



- Grotte marine
- Inghiottoi o risorgenze di rilevante interesse

Aree carsiche

- Bacini che alimentano importanti inghiottoi e sistemi carsici
- Bacino del fiume Bussento
- Aree con risorgenti e gruppi sorgivi in comunicazione con sistemi carsici
- Grotte e cavità isolate
- Bacini carsici minori
- Forre
- Grotte di interesse preistorico

Geositi

- Sito di interesse stratigrafico
- Sito di interesse paleoambientale
- Sito di interesse paleobiologico
- Sito di interesse strutturale
- Sito di interesse geomorfologico (generico)
- Sito di interesse geomorfologico (forre)
- Sito di interesse geomorfologico (altopiano carsico Alburni)
- Sito di interesse idrogeologico
- Sito con valore panoramico

- Limite aree contigue
- Limite parco