

# PIANO DEL PARCO

Settore : Idrologia, Geologia, Litologia

## CARTA DEI GEOSITI E DEI GEOTOP

Quadrante 2 sud-est

A cura di :  
Prof. Geol. Santangelo N.  
Dott. Geol. Santo A.

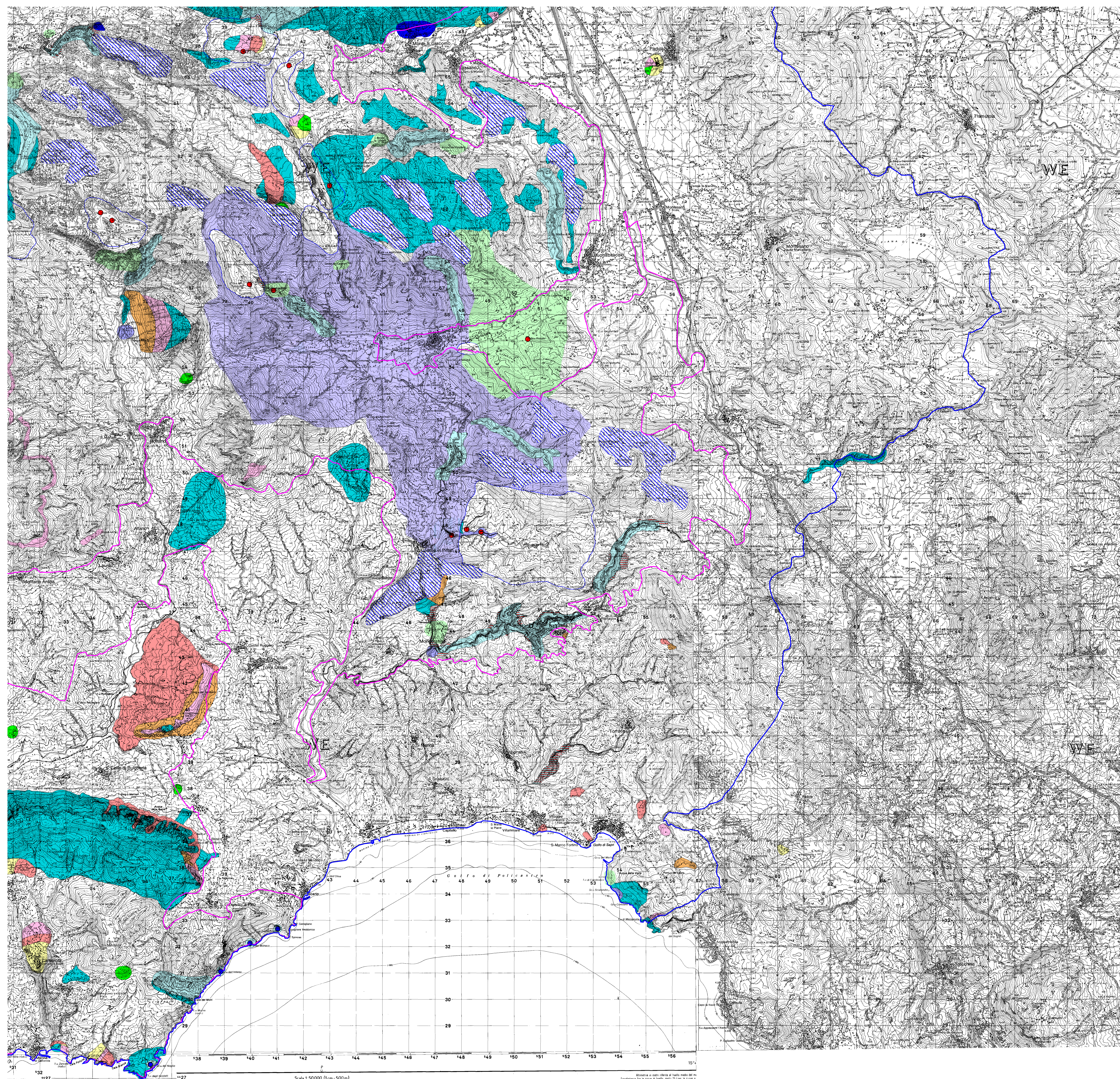
Collaborazione:  
Dott. Geol. Guida D.

IL RESPONSABILE DEL SETTORE  
Prof. Ing. Fabio Rossi

IL DIRETTORE DEL C.U.G.R.I.  
Prof. Ing. Leonardo Cascini



1:50000



- Grotte marine
- Inghiottoi o risorgenze di rilevante interesse

### Aree carsiche

- Bacini che alimentano importanti inghiottiti e sistemi carsici
- Bacino del fiume Bussento
- Aree con risorgenti e gruppi sorgivi in comunicazione con sistemi carsici
- Grotte e cavità isolate
- Bacini carsici minori
- Forre
- Grotte di interesse preistorico

### Geositi

- Sito di interesse stratigrafico
- Sito di interesse paleoambientale
- Sito di interesse paleobiologico
- Sito di interesse strutturale
- Sito di interesse geomorfologico (generico)
- Sito di interesse geomorfologico (forre)
- Sito di interesse geomorfologico (altopiano carsico Alburni)
- Sito di interesse idrogeologico
- Sito con valore panoramico

- Limite aree contigue
- Limite parco